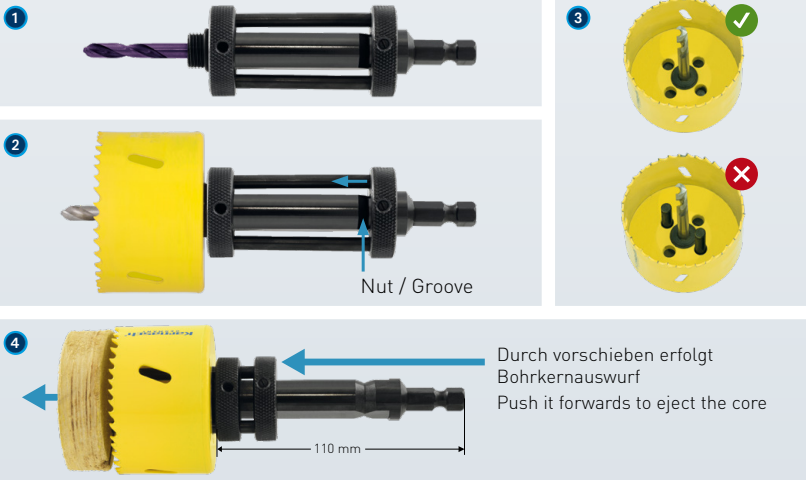


20 1500

BI-METALL COBALT 8%

Zubehör für Bi-Metall Cobalt 8% Lochsäge, Nutzlänge 38 mm
Accessories for Bi-Metal Cobalt 8% hole saw, drill depth 38 mm | 1.1/2"

FUNKTIONSWEISE BOHRKERN-SCHNELLAUSWURF HALTER · OPERATING MODE CORE QUICK-EJECTION HOLDER



- 1.) Aufnahmehalter in Ausgangsposition bringen (1)
 - 2.) Lochsäge auf Halter schrauben. Achtung! Lochsäge nur leicht anziehen. Der Gummiring schiebt sich sonst vor die Mitnehmerlöcher. Führungsstifte bis zur Nut (2) in Mitnehmerlöcher der Lochsägekörper schieben. Die Führungsstifte dürfen nicht in die Lochsäge hineinragen (3)
 - 3.) Bohren
 - 4.) Nach dem Bohrvorgang die Führungsstifte vorschieben um den Kern auszustößen (4)
- 1.) Bring the tool holder in the initial position (1)
 - 2.) Screw the hole saw onto the tool holder. Attention! Tighten the hole saw just slightly. Otherwise the rubber ring gets into the ejector pin holes. Push the ejector pins up to the groove (2), in the ejector pin holes of the hole saw. The ejector pins don't have to extend into the hole saw (3)
 - 3.) Drill
 - 4.) After drilling push the ejector pins forward to eject the core (4)

MORSEKONUSAUFNAHMEN + PASSENDE BOHRFUTTER
MORSE TAPER + SUITABLE CHUCKS

MORSEKONUS · MORSE TAPER :2 • 20 1515



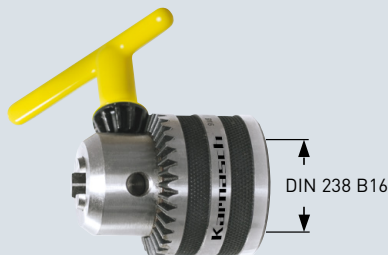
MORSEKONUS · MORSE TAPER :3 • 20 1524



Schnellspanbohrfutter
Quick release chuck Ø 1-13 mm • 20 1375

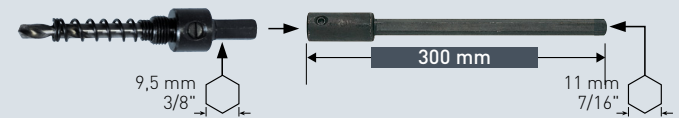


Spannfutter
Chuck Ø 1-13 mm • 20 1525

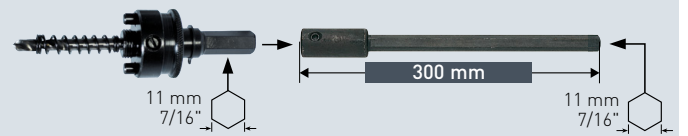


VERLÄNGERUNGEN
EXTENSIONS 300 mm

Für Halter Art. 20 1507, 20 1503, 20 1169 • 20 1522
For arbor Art. 20 1507, 20 1503, 20 1169



Für Halter Art. 20 1521 + 20 1528 • 20 1508
For arbor Art. 20 1521 + 20 1528



RANDVERSENKER HARTMETALL-BESTÜCKT FÜR
BI-METALL LOCHSÄGE 68 mm
RIM COUNTERSINK CARBIDE TIPPED FOR BI-METAL
HOLE SAW 68 mm

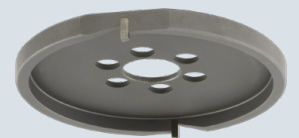
Passend für Halter Art. 20 1503, 20 1521, 20 1528, • 20 1529
20 1169, 20 1511
Suitable for arbor Art. 20 1503, 20 1521, 20 1528, 20 1169, 20 1511



Hartmetallzähne
Carbide teeth

Perfekt für den Einbau von
Gerätedosen in Holz, Gips-
karton und Ähnlichem.

Perfect assembly of sockets
in e.g. gypsum, plaster board,
wood and similar.



Ersatzschrauben zum Befestigen des Zentrierbohrers im Halter, siehe Seite 624 · Spare screws to fix the center drill into the arbor, see page 624